

PRESSEMELDUNG

29. August 2018

ASX/TSX: CDV
2018-15

Cardinal dehnt Streichlänge der Entdeckung Ndongo East weiter aus

Cardinal Resources Limited (ASX/TSX: CDV) („Cardinal“ oder das „Unternehmen“ - http://www.commodity-tv.net/c/search_adv/?v=298369) freut sich bekannt zu geben, dass im Anschluss an die bereits am 16. Juli 2018 gemeldeten Ergebnisse aus den Explorationsbohrungen in der Neuentdeckung Ndongo East im Konzessionsgebiet Ndongo weitere Goldabschnitte in geringer Tiefe durchteuft wurden. Das Prospektionsgebiet Ndongo East befindet sich rund 20 km nördlich des ebenfalls vom Unternehmen betriebenen Goldprojekts Namdini, wo 6,5 Mio. Unzen Mineralressourcen in der angezeigten Kategorie lagern.

Wichtigste Ergebnisse

- **Zu den nennenswerten Goldabschnitten zählen:**
 - **2 m mit 27,0 g/t Au** ab 10 m Tiefe in Loch NDRC247
 - **6 m mit 12,6 g/t Au** ab 2 m Tiefe in Loch NDRC275
 - **7 m mit 2,2 g/t Au** ab 55 m Tiefe in Loch NDRC276
- **Im Rahmen von RC-Bohrungen in geringer Tiefe wurden zahlreiche Abschnitte mit oberflächennaher Goldmineralisierung auf einer Streichlänge von rund 1,2 km durchteuft**
- **Die Prospektivität der Entdeckung Ndongo East wird durch die Nähe zur historischen Goldmine Nangodi im Bereich der regionalen Scherungszone Nangodi erhöht**

Cardinal-Geschäftsführer Archie Koimtsidis erklärt:

„Die ausgeprägte Goldmineralisierung, die wir zuletzt in geringer Tiefe durchörtert haben, hat uns die Möglichkeit eröffnet, die Streichlänge der Entdeckungszone von ursprünglich 400 m auf eine Länge von 1,2 km und damit um das Dreifache auszudehnen.

„Das Prospektionsgebiet Ndongo East ist in ein größeres Zielgebiet mit einer Streichlänge von rund 7 km eingebettet, das erst anhand von RC-Bohrungen erkundet werden muss.

„Wie sich Ndongo East entwickelt und die Möglichkeit, unser 6,5 Millionen Unzen schweres Goldprojekt Namdini in nur 20 km Entfernung in südlicher Richtung mit weiteren hochgradigen Goldvorkommen zu ergänzen, stimmt uns zunehmend optimistisch. Wir gehen derzeit davon aus, dass die Bohrungen unmittelbar nach der Regenzeit in den Monaten Oktober und November 2018 wieder aufgenommen werden.“

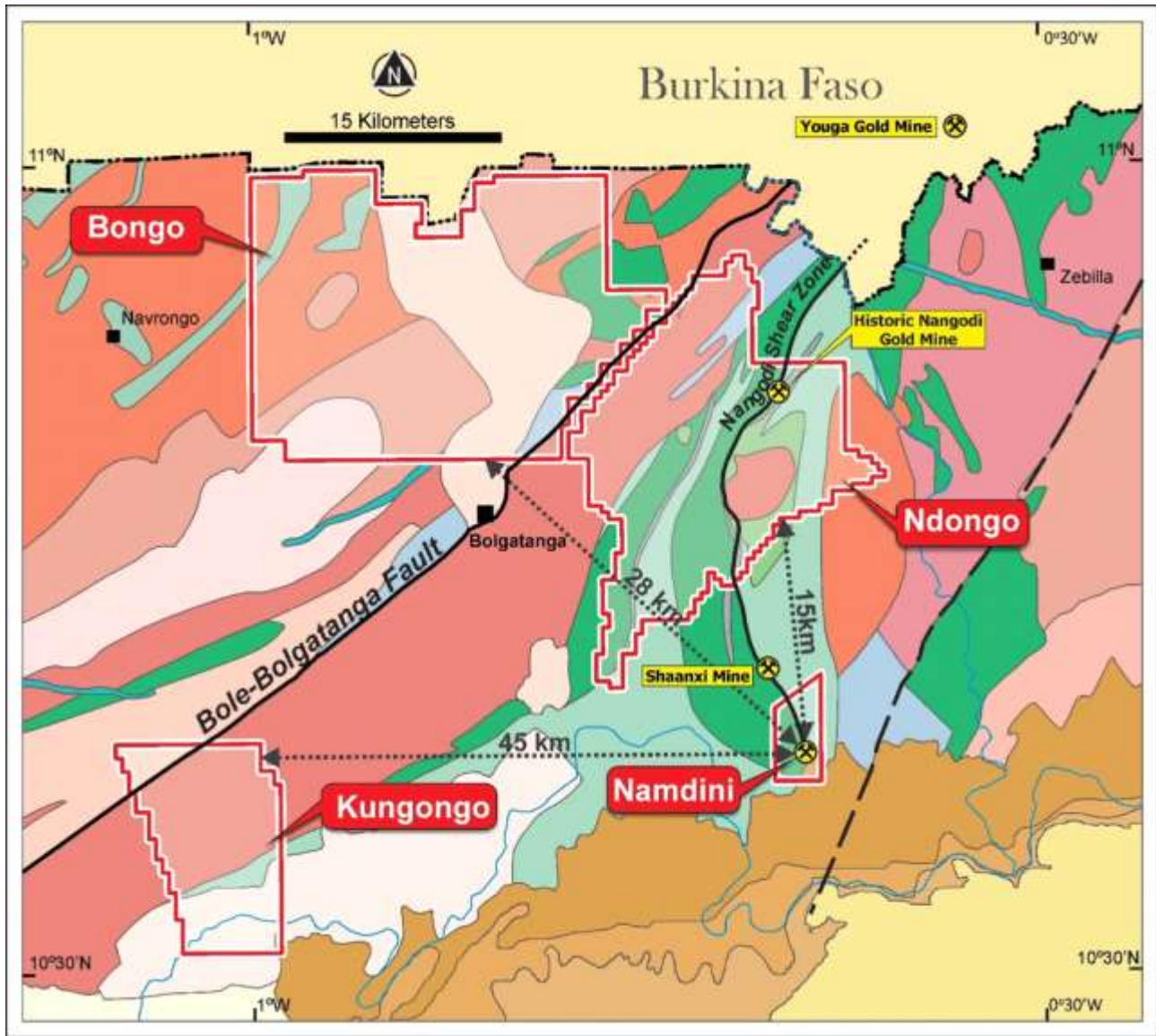


Abbildung 1: Cardinals Projekt Bolgatanga (Ndongo, Bongo, Kungongo) und das Projekt Namdini

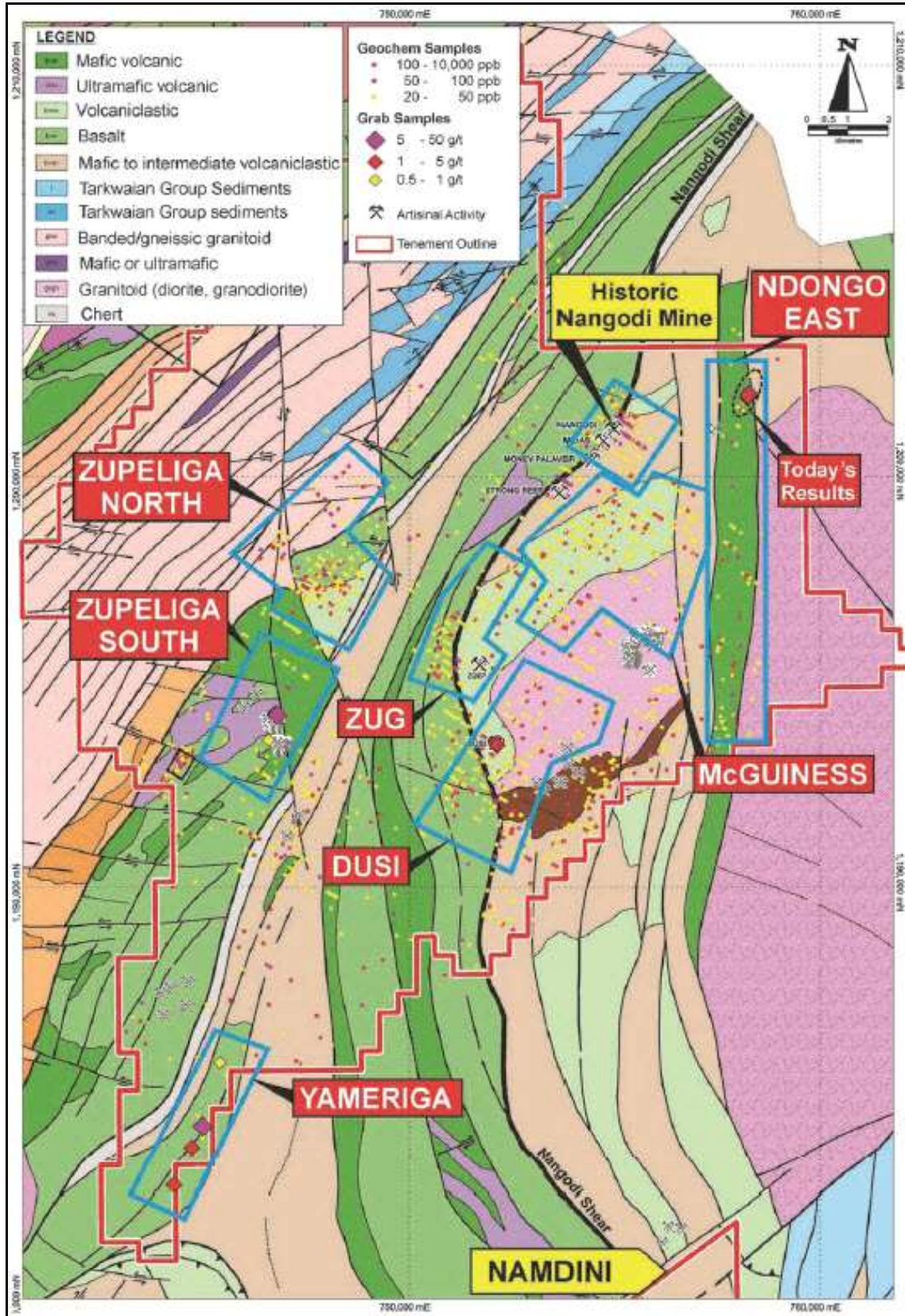


Abbildung 2: Prospektionskonzession Ndongo mit Explorationszielen

Prospektionskonzession Ndongo

Die Prospektionskonzession Ndongo wurde durch die Übernahme von zwei Explorationskonzessionen von Kinross Gold im August 2017 (Abbildung 1) erweitert und erstreckt sich aktuell über ein Gebiet mit 295 km² Grundfläche.

Das Konzessionsgebiet birgt umfangreiches Potenzial für die Entdeckung wirtschaftlich rentabler Goldvorkommen, die mit der ertragreichen Scherungszone Nangodi - einer Verwerfung abseits der regionalen Hauptscherungszone Bole-Bolgatanga – in Verbindung stehen. Die Scherungszone Nangodi ist räumlich mit nicht weniger als vier bedeutenden Goldentdeckungen assoziiert, zu denen das unternehmenseigene Goldprojekt Namdini mit 6,5 Mio. Unzen Mineralressourcen in der angezeigten Kategorie, die Goldmine Shaanxi, die historische Goldmine Nangodi und die Goldmine Youga in Burkina Faso unmittelbar an der Grenze zu Ghana zählen. Darüber hinaus gibt es entlang dieser Scherungszone vielerorts zahlreiche historische Abbaustätten in geringer Tiefe, die im Kleinbergbau betrieben wurden. Dazu zählen auch die Prospektionsgebiete Dusi, Zug und McGuinness, die sich allesamt innerhalb der Grenzen von Cardinals Konzessionsgebieten befinden (Abbildung 2).

Prospektionsgebiet Ndongo East

Das Prospektionsgebiet Ndongo East befindet sich im Bereich einer von Nordost nach Südwest verlaufenden birimischen Metavulkan- und Metasedimentgesteinsformation.

Im Rahmen von bereits veröffentlichten Bohrungen wurden hochgradig goldmineralisierte Strukturen durchteuft, die sich auf den nördlichen Teil der Scherungszone konzentrieren und eine Streichlänge von 400 m aufweisen. Hier finden sich auch Gold-in-Boden-Anomalien sowie geophysikalische Ziele (*siehe auch die ASX/TSX-Mitteilung von Cardinal vom 16. Juli 2018 mit dem englischen Titel „Cardinal Makes New Gold Discovery at Ndongo“*).

Die zuletzt von Cardinal entlang von Bohrlochreihen niedergebrachten RC-Bohrungen zur Erkundung einer allfälligen Mineralisierung in südwestlicher Richtung entlang des Streichens und in der Tiefe hat sich als zielführend erwiesen, da weitere bedeutende Abschnitte innerhalb der mineralisierten Strukturen darauf hindeuten, dass sich die Mineralisierung fortsetzt. Die am weitesten südwestlich gelegene Bohrlochreihe durchhörte in geringer Tiefe eine Mineralisierungszone. Hier wurde in Loch NDRC247 ab einer Lochtiefe von 10 m ein **2 m** breiter Abschnitt mit **27,0 g/t Au** entdeckt, was darauf schließen lässt, dass sich die mineralisierten Strukturen möglicherweise auf einer Streichlänge von bis zu 1,2 km ausdehnen (Abbildungen 3 und 5). Es sind weitere Ergänzungsbohrungen („Infill“-Bohrungen) geplant, um diesen Ausläufer genauer zu erkunden.

Bohrabschnitt E - E¹ ist typisch für die Abschnitte, die im Rahmen der RC-Bohrungen durchhörte wurden. Die Goldmineralisierung hat sich an den bzw. nahe den Kontaktzonen zwischen Diorit und Granodiorit ausgebildet. Hier kam es aufgrund von Kompetenzunterschieden zu spröden Brüchen, die den Eintritt und die Fällung von mineralisierten Flüssigkeiten begünstigten (Abbildung 4). Die mineralisierten Horizonte enthalten eine variable Chlorit-Silizium-Karbonat-Serizit-Alterierung mit Sulfiden (in erster Linie Pyrit und vereinzelt Arsenpyrit).

Das Mineralisierungssystem ist in NW-SO-Richtung entlang des Streichens und in der Tiefe offen und weist zahlreiche mineralisierte Abschnitte auf (Abbildung 5 und Tabelle 2).

Wir hoffen, unmittelbar nach der Regenperiode in den Monaten Oktober und November 2018 die Bohrungen wieder aufnehmen zu können, um die Ausläufer des Mineralisierungssystems entlang des Streichens und in der Tiefe genauer erkunden zu können.

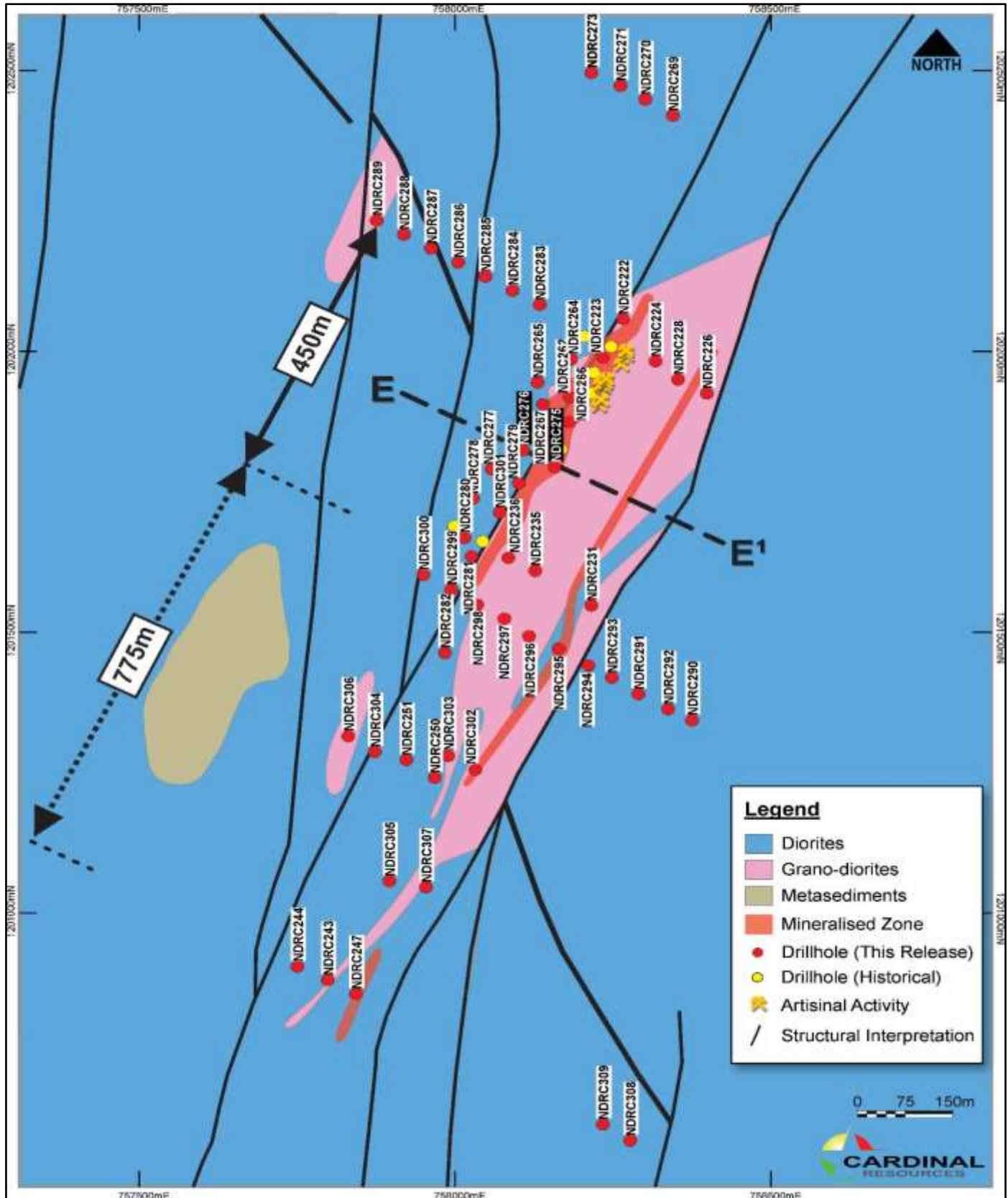


Abbildung 3: Prospektionsgebiet Ndongo East mit Standorten der RC-Bohrungen und den geologischen Auswertungen

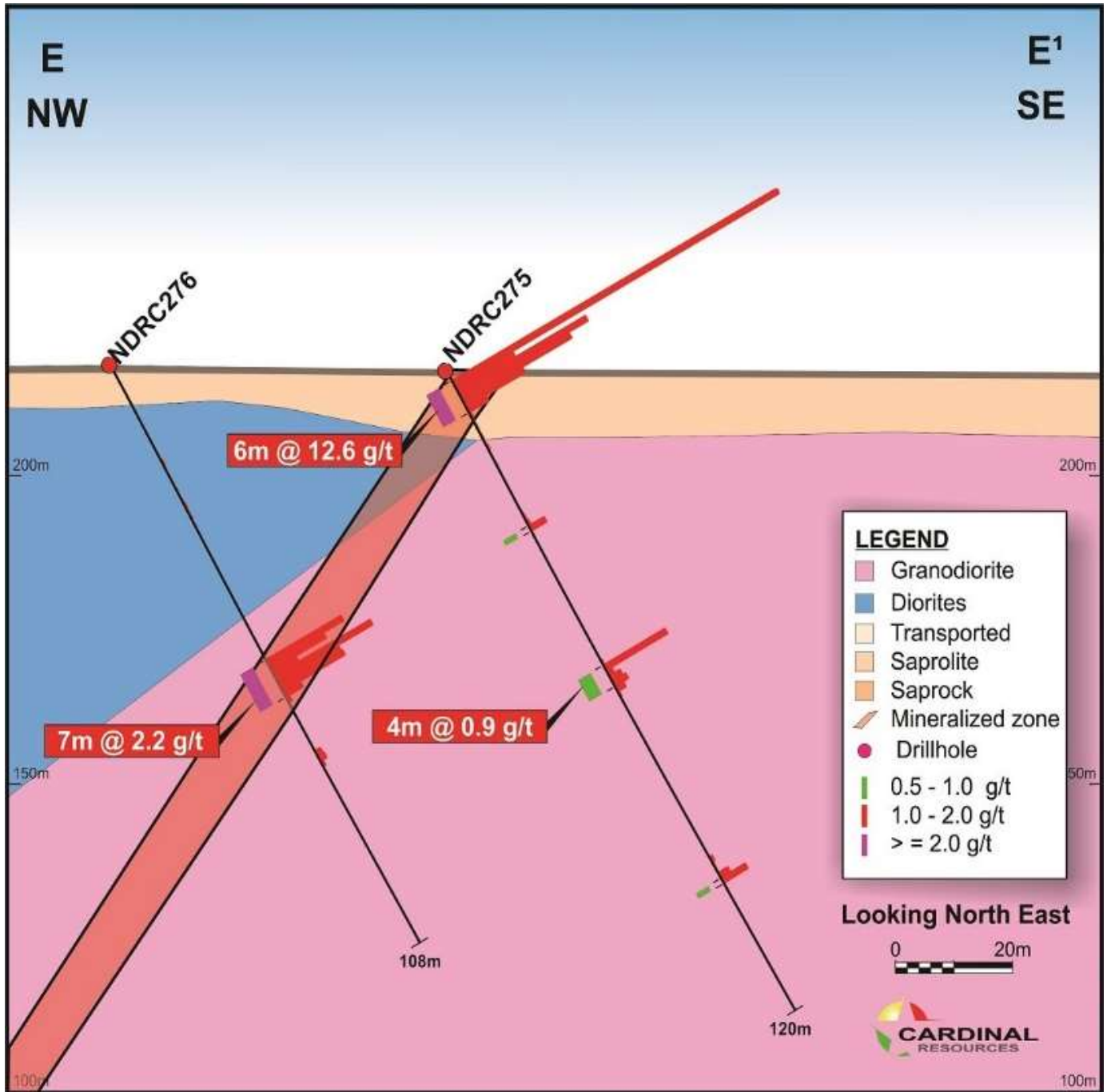


Abbildung 4: Typischer Abschnitt des Prospektionsgebiets Ndongo East

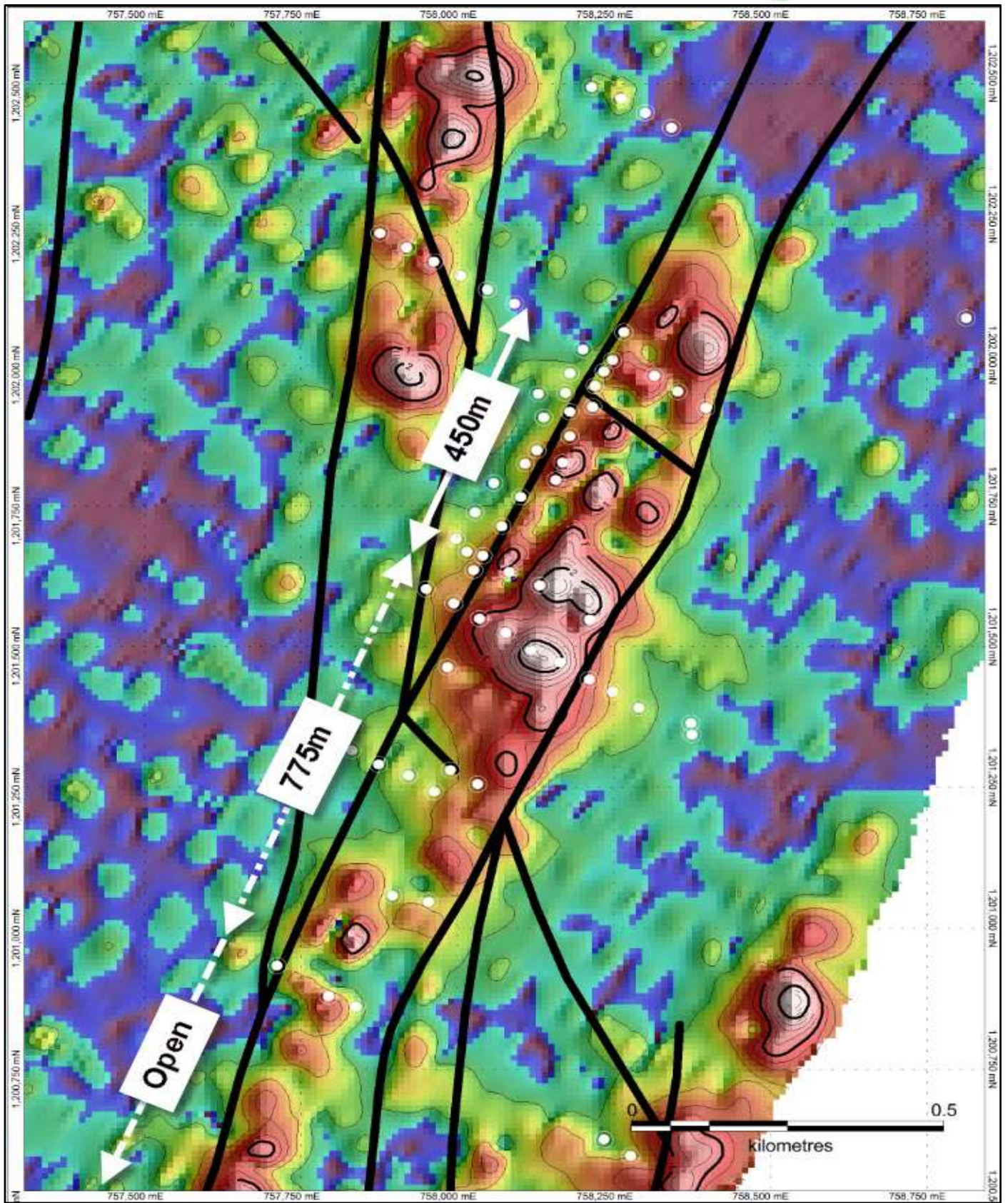


Abbildung 5: Das analytische Signalbild der bodengestützten Magnetfeldmessung zeigt, dass die in NO-SW-Richtung verlaufenden mineralisierten Strukturen entlang des Streichens offen sind



ÜBER CARDINAL

Cardinal Resources Limited (ASX/TSX: CDV) ist ein Unternehmen, das auf die Exploration und Erschließung von Goldvorkommen spezialisiert ist und Beteiligungen an Pachtkonzessionen im westafrikanischen Ghana besitzt.

Die Goldressourcen im unternehmenseigenen Projekt Namdini umfassen **6,5 Mio. Unzen in der angezeigten Kategorie**, die in 180 Mio. Tonnen mit 1,1 g/t Au enthalten sind (Deckelung bei 0,5 g/t Au), sowie **0,5 Mio. Unzen in der abgeleiteten Kategorie**, die in 13 Mio. Tonnen mit 1,2 g/t Au enthalten sind (Deckelung ebenfalls bei 0,5 g/t Au).

Der Tätigkeitsschwerpunkt des Unternehmens liegt derzeit auf der Erschließung des Projekts Namdini, wo die Weiterführung der Vormachbarkeitsstudien und die Goldexploration in den Pachtkonzessionen unweit des Projekts Namdini geplant sind.

Nähere Informationen erhalten Sie über:

Archie Koimtsidis
CEO / MD
Cardinal Resources Limited
Tel: +61 8 6558 0573

Alec Rowlands
IR / Corp Dev
Cardinal Resources Limited
Tel: +1 647 256 1922

Bettina Filippone
Renmark Financial Communications Inc
E: bfilippone@renmarkfinancial.com
Tel: +1 416 644 2020 oder +1 514 939 3989

In Europa:
Swiss Resource Capital AG
Jochen Staiger
info@resource-capital.ch
www.resource-capital.ch

Die gesamten Originalmeldungen in englischer Sprache finden Sie unter folgendem Link:

<https://www.asx.com.au/asxpdf/20180829/pdf/43xsxw9xw57zw9.pdf>

Die Ausgangssprache (in der Regel Englisch), in der der Originaltext veröffentlicht wird, ist die offizielle, autorisierte und rechtsgültige Version. Diese Übersetzung wird zur besseren Verständigung mitgeliefert. Die deutschsprachige Fassung kann gekürzt oder zusammengefasst sein. Es wird keine Verantwortung oder Haftung für den Inhalt, die Richtigkeit, die Angemessenheit oder die Genauigkeit dieser Übersetzung übernommen. Aus Sicht des Übersetzers stellt die Meldung keine Kauf- oder Verkaufsempfehlung dar! Bitte beachten Sie die englische Originalmeldung auf www.sedar.com, www.sec.gov, www.asx.com.au/ oder auf der Firmenwebsite!