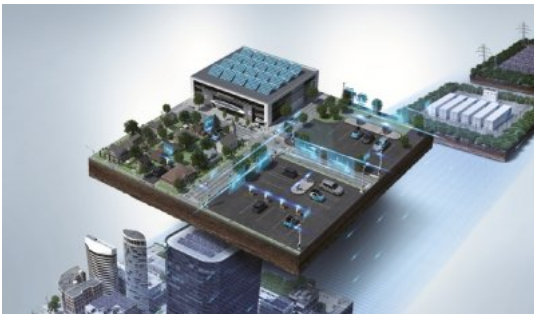




Delta stellt auf der eMove360° Europe intelligente Ladeinfrastrukturlösungen für Elektrofahrzeuge vor

Delta, einer der weltweit führenden Anbieter für Energie- und Wärmemanagementlösungen, kündigte an, dass es auf der eMove360° Europe eine intelligente Ladeinfrastruktur für Elektrofahrzeuge (EV) präsentieren wird. Ziel sind Lösungen zur Optimierung des Ladevorgangs und der Energieeffizienz. Auf der eMove360° Europe stellt Delta außerdem neue EV-Ladestationen und ein neues Managementsystem für EV-Ladeinfrastrukturen vor, die das Fundament bilden, um Deltas Versprechen an die Betreiber von Ladediensten zu erfüllen.



Vincent Lin, Senior Director von e-Mobility & Smart Energy Solutions für die Region Delta Electronics Europa, Naher Osten und Afrika (EMEA), kommentiert die Präsenz auf der eMove360° Europe wie folgt: „Nach einer sehr erfolgreichen Teilnahme an der eMove360° Europe im vergangenen Jahr zeigt Delta erneut, dass seine Ladeinfrastrukturlösungen ideal für Anwendungen im Wohn- und Gewerbebereich und im öffentlichen Sektor geeignet sind. Angesichts des zu erwartenden Messepublikums freuen wir uns, bei der diesjährigen eMove360° Europe dabei zu sein und neue Ladelösungen präsentieren zu können.“ Der Stand von Deltas auf der eMove360° Europe 2019 zeigt:

EV-Ladelösungen im Wohnbereich:

Da sich Verbraucher zunehmend der Auswirkungen ihrer Entscheidungen auf die Umwelt bewusst werden, wechseln immer mehr von Fahrzeugen mit Verbrennungsmotoren zu Hybrid- und Elektrofahrzeugen, um ihren CO₂-Fußabdruck zu verringern. Deswegen benötigen Bewohner von Einfamilienhäusern und Wohnungen einen besseren Zugang zu EV-Ladestationen.

Angesichts der Tatsache, dass Elektrofahrzeuge bei der Ladung im Heimbereich große Stromverbraucher darstellen, trägt intelligentes Laden dazu bei, deren Auswirkungen auf das bestehende Netz zu reduzieren. Das Highlight in diesem Bereich ist das Ladegerät V2X, das ein Fahrzeug mit Heim/Gebäude/Netz verbindet und einen bidirektionalen Energieaustausch ermöglicht. In Kombination mit dem Home Energy Management System (HEMS), dem Kernstück der Ladeinfrastruktur im häuslichen Bereich zum Energiemanagement von der Energieerzeugung (z. B. aus der heimischen PV-Anlage oder über Vehicle-to-Home, V2H) bis hin zur Energiebereitstellung (Laden von Elektrofahrzeugen, Haushaltsgeräte usw.), macht das V2X-Ladegerät aus dem Energieverbraucher Elektrofahrzeug einen mobilen Energiespeicher, der als Energiequelle dient, und ermöglicht so intelligentes Laden/Entladen für eine effizientere Strombereitstellung als auch die Einspeisung in das Netz.

Lösungen für gewerbliches und halböffentliches Laden von Elektrofahrzeugen:

Angesichts der wachsenden Nachfrage nach gewerblichen und halböffentlichen Ladelösungen am Arbeitsplatz, im Einzelhandel und Gastgewerbe werden sich Grundstückseigentümer und Ladenetzbetreiber für die auf der eMove360° Europe vorgestellten kommerziellen EV-Ladestationen von Delta interessieren. Eine dieser Lösungen ist das neu auf den Markt gebrachte Ladegerät AC MAX 22kW. Es erfüllt die Anforderungen für das Laden von Elektrofahrzeugen im privaten und gewerblichen Bereich und kann Ladeleistung, Umweltverträglichkeit und das Potenzial von Ladedienstleistungen maximieren. Delta

präsentiert auch den neuen 100 kW DC City Charger, der eine ideale Lösung für Ladeinfrastrukturen ist, da er das parallele Laden mehrerer Autos und die dynamische Lastverteilung unterstützt und so die Auslastung der Ladestandorte optimiert. Beide Ladegeräte sind mit OCPP kompatibel, was eine weitere Backend-Systemintegration wie Authentifizierung, Fernzugriff und Energiemanagement ermöglicht.

Weitere auf der eMove360° Europe gezeigte Produkte sind das Power Condition System PCS100, die DC Wandladestation und das Ladeinfrastruktur-Managementsystem für Elektrofahrzeuge. Diese wurden speziell für die Bedürfnisse der Betreiber entwickelt und vereinen - zusammen eingesetzt - Ladestation und Energiemanagement, und gewährleisten so eine hohe Ladeverfügbarkeit und niedrige Energieverbrauchskosten.

Deltas Lösungen sind nicht nur praktisch und bequem - Betreiber, die sie für kommerzielle und halböffentliche Ladeanwendungen einsetzen, profitieren dank nahtlosem Lastmanagement und der Integration von verteilten Energiequellen (DER), von Energieumwandlungssystemen (PCS) und Energiespeichersystemen (ESS) auch von spürbaren Betriebskosten-Einsparungen.

Lösungen für das Laden von Elektrofahrzeugen im öffentlichen Raum:

Deltas Lösungen für öffentliche Ladestationen schaffen Ladekapazitäten für öffentliche Räume wie Parkplätze, Tankstellen und Ladenetzwerke in Städten. Delta ermöglicht damit einerseits Nutzern, Strom flexibel zu verteilen, und andererseits Netzbetreibern, das Netz zu stabilisieren, indem sie Schnellladelösung und Energiespeicher sinnvoll kombinieren. Diese Lösung umfasst den 150 kW Ultra Fast Charger, den M30A PV-Wechselrichter, das skalierbare PCS100 Power Conditioning System und das Ladeinfrastruktur-Managementsystem von Delta.

Delta freut sich darauf, auf der **eMove360° Europe** vom 15. bis 17. Oktober auf der Münchener Messe, **Halle A5, Stand 403**, mehr über die Bedürfnisse seiner Kunden zu erfahren.

Über Delta:

Delta wurde 1971 gegründet und ist ein weltweit führender Anbieter von Strom- und Wärmemanagementlösungen. Das Unternehmen ist zudem ein Hauptakteur in verschiedenen Produktionssegmenten wie Industrieautomatisierung, Displays und Netzwerktechnik. Das Unternehmensleitbild, „innovative, saubere und energieeffiziente Lösungen für eine bessere Zukunft anzubieten“, betont die Rolle bei der Bekämpfung zentraler Umweltprobleme wie dem weltweiten Klimawandel. Als Anbieter energiesparender Lösungen mit den Kernkompetenzen in der Leistungselektronik sowie innovativer Forschung und Entwicklung gehören neben der Leistungselektronik auch Automatisierungs- und Infrastrukturlösungen zu den Geschäftsbereichen von Delta. Das Unternehmen verfügt weltweit über 163 Vertriebsniederlassungen, 64 FuE-Zentren und 39 Produktionsanlagen. Im Laufe seiner Geschichte hat Delta viele internationale Preise und große Anerkennung für seine Geschäftserfolge, innovative Technologie und soziale unternehmerische Verantwortung erhalten. Seit 2011 wurde Delta nun schon das sechste Jahr in Folge in den Nachhaltigkeitsindex, den Dow Jones Sustainability™ World Index (DJSI World) aufgenommen. Im Jahr 2016 wurde Delta vom CDP (ehemals Carbon Disclosure Project) aus 5800 Großunternehmen für seine tragende Rolle bei der Bekämpfung des Klimawandels ausgewählt.

Ausführliche Informationen zu Delta finden Sie unter: www.deltaww.com und www.delta-emea.com

Delta EMEA

Zandsteen 15,
2132 MZ Hoofddorp,
The Netherlands
Judy Wu
Tel.: +31 (0)20 655 09 06 / 31(0) 611-581-859
jwu@deltaww.com